



Zürich, 4. Mai 2017

Pressemitteilung:

Matz Bachmann wird neuer Geschäftsführer von TESTEX Zürich



Der Verwaltungsrat der TESTEX AG ernennt Matz Bachmann zum Geschäftsführer TESTEX Zürich und zum Mitglied der Gruppenleitung. Matz Bachmann wird seine Funktion Anfang April 2017 antreten.

„Wir freuen uns sehr, dass wir Matz Bachmann als neuen Geschäftsführer von TESTEX Zürich gewinnen konnten. Als erfahrener Betriebsökonom und Kenner der Textil-Branche im In- und Ausland wird er die Gruppenleitung der TESTEX AG optimal ergänzen“, so Serge Rolle, CEO der TESTEX Gruppe.

Matz Bachmann studierte an der ZHAW Zürich Betriebsökonomie mit Schwerpunkt in Marketing und absolvierte anschliessend das Global Executive MBA am IESE in Barcelona. Er verfügt über eine langjährige Managementenerfahrung und war zuletzt bei SKINS, einer der führenden Marken im Segment von Kompressions-Sportbekleidung, als Leiter der Niederlassungen (UK, Australien, Frankreich, USA, und Schweiz) tätig.

Dank der Rekrutierung des neuen Geschäftsführers wird sich CEO Serge Rolle in Zukunft verstärkt auf die strategische Ausrichtung der in den letzten Jahren stark gewachsenen TESTEX Gruppe fokussieren können. Mit dieser Neuerung baut TESTEX seine Gruppenstruktur weiter aus und verstärkt die globale Zusammenarbeit mit ihren Gesellschaften in Zürich, Wien und Hongkong.

Wir wünschen Matz Bachmann einen guten Start und freuen uns auf eine erfolgreiche Zusammenarbeit.

TESTEX AG
Group Communication

Ausgestellt durch:

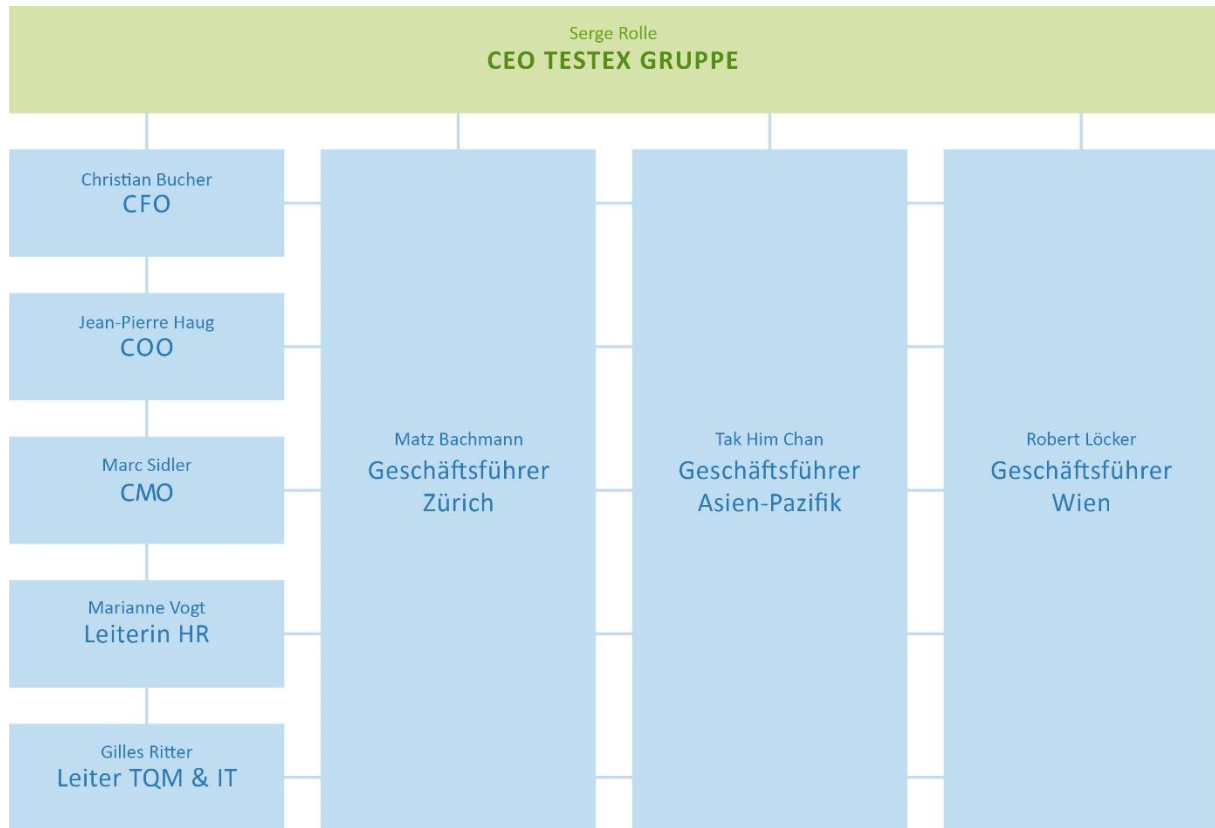
TESTEX AG, Schweizer Textilprüfinstitut
Gotthardstrasse 61, Postfach 2156
CH-8027 Zürich
Schweiz
www.testex.com

Kontaktperson:

Jeremy Fleming
Group Communication Officer
E-Mail media@testex.com
Telefon +41 44 206 42 42



Neue Organisationsstruktur der TESTEX Gruppe



Ausgestellt durch:

TESTEX AG, Schweizer Textilprüfinstitut
Gotthardstrasse 61, Postfach 2156
CH-8027 Zürich
Schweiz
www.testex.com

Kontaktperson:

Jeremy Fleming
Group Communication Officer
E-Mail media@testex.com
Telefon +41 44 206 42 42